

Pou seksyon A, Kòd Fòmilè a, siveyan w lan pral di:

- Sou do liv tè s ou a, chèche seksyon ki make "Form Code" (Kòd Fòmilè) a." Kopye lèt ak nimewo yo nan seksyon A a nan do fèy repons ou an egzakteman jan yo montre l sou do liv tè s ou a epi ranpli ti wonn yo. Si w ap itilize yon fèy repons gwo blòk, ale nan paj 16 la.

Pou kare B a, Test ID, siveyan w lan pral di:

- Kounye a chèche seksyon ki make "Test ID a" (Idantifikasyon Tès la). Kopye nimewo a nan fèy repons ou an nan seksyon B a.

Pou seksyon C, Nimewo Seri Liv Tès la, siveyan w lan pral di:

- Gade kouvèti devan liv tè s ou a. Jwenn nimewo a nan kwen anwo adwat liv tè s la ki make "Nimewo Seri Liv Tès la" epi rantre l nan seksyon C nan fèy repons ou an. Ranpli ti wonn ki koresponn yo.

Pou tout elèv yo, siveyan w lan pral di:

- Pran yon moman pou asire w ke seksyon ki gen Kòd Fòmilè, Idantifikasyon Tès la, ak Nimewo Seri Liv Tès la byen ranpli. Li enpòtan pou w antre kòd ki kòrèk yo sou fèy repons ou an. Sinon, ou ka pa resevwa nòt.

Si lekòl ou an te bay Kòd pou sal tè s yo, sipèvizè w lan pral di:

- Nan seksyon D nan fèy repons ou an, mete kòd twa chif sal tè s_____, mwen te afiche pou ou an.

OSWA

Si lekòl ou an p ap itilize kòd sal tè s yo, siveyan w lan pral di:

- Kite seksyon D a vid nan fèy repons ou an.

Pou seksyon E a, siveyan w lan pral di:

- Nan seksyon E a, make ti wonn nan pou tè s w ap fè jodi a, mwen te afiche pou ou a. Leve men w si w pa sèten ki tè s pou fè.

Pou tout elèv yo, siveyan w lan pral di:

- Men kèk bagay enpòtan pou w sonje pandan w ap fè tè s la: Si w fini anvan lè a rive, ou ka verifye travay ou nan seksyon sa a, men ou pa dwe ale nan okenn lòt seksyon. Ou ka itilize liv tè s la kòm bouyon, men ou dwe make repons ou yo nan fèy repons ou an amwenske yo te ba w pèmisyon pou make yo nan liv tè s ou an. Apre yo di lè a rive, ou pa dwe transfere repons ou yo ki nan liv tè s ou a nan fèy repons ou an oswa ranpli ti wonn vid yo.

Pandan tè s la, kenbe fèy repons ou an ak liv tè s la plat nan mitan biwo ou a. Si gen yon bagay ki pa bon nan fèy repons ou an, tankou yon paj ki manke, oswa si ou remake ou te ekri repons yo nan move seksyon an, leve men w.

Pou fini, ou pa dwe retire fèy repons ak liv tè s yo nan sal tè s la.

Mwen pral mache nan sal la pou tcheke pwogrè w. Mwen pral tou kenbe tan ofisyèl la pou tès la. Ou pral gen tan pou poz pandan tès la lè sa a w ap ka kite sal la pou w pran yon ti goute oswa itilize twalèt la.

Sonje, apre tès la fini, pèsòn pa ka kite sal la jiskaske mwen voye nou ale. Si w gen nenpòt kesyon sou règleman pou tès la, tanpri mande yo kounyeya. Mwen pa ka reponn kesyon pandan tan ki pwograme pou seksyon tès la.

2.4 Esplikasyon pou Kouvèti Devan an



Bagay sa yo ki pi ba a se yon tradiksyon kouvèti liv tès ou an.

RAPÈL ENPÒTAN

1

Ou dwe itilize yon kreyon No. 2 pou tès la. Pa itilize kreyon mekanik oswa plim.

2

Pataje nenpòt kesyon ak nenpòt moun se yon vyolasyon règleman Sekirite ak Onète Tès la epi sa ka lakòz rezilta w yo anile.

LIV TÈS SA A PA DWE SOTI SAL LA. YO ENTÈDI REPWODIKSYON OSWA ITILIZASYON KÈLKESWA PATI NAN LIV TÈS SA A SAN OTORIZASYON.

© 2018 The College Board. College Board, SAT, ak logo acorn nan se mak komèsyal College Board (Konsèy Inivèsite) la.

2.6 Seksyon 1 – Tès Lekti



Tan estanda pou Seksyon 1 an se **65 minit**, ak yon **10 minit pòz** nan fen seksyon. Si w ap fè tès la ak yon aranjman ki apwouve, tan limit ak pòz ou yo ka diferan. Tanpri koute ak anpil atansyon anons siveyan w lan ap li a.

Yon tradiksyon eksplikasyon yo pou liv tès la parèt touswit apre eksplikasyon tradwi yo fin li.

Lè tout elèv yo pare, siveyan w lan pral di:



Yon fwa nou kòmanse, ou pral gen 65 minit pou travay sou Seksyon 1, Tès Lekti a. Nou pral pran yon poz kout 5 minit lè seksyon sa a fini. Pa louvri liv tès la jiskaske mwen di w fè sa. Tanpri mete kalkilatris ou an atè anba biwo w lan; ou p ap bezwen l pou seksyon sa a.

Asire w ap itilize yon kreyon No. 2 epi ou ranpli tout ti wonn pou repons ou an nèt epi byen fonce. Si w chanje repons ou an, efase l nèt.

Sonje y ap ba w pwen pou repons kòrèk yo, men ou p ap pèdi pwen pou repons ki pa kòrèk yo. Sa vle di ou ta dwe eseye reponn chak kesyon, menm si ou pa sèten si repons lan kòrèk.

Chèche Seksyon 1 nan fèy repons ou an. Asire w ke ou make repons ou yo nan espas nimewote ki koresponn ak kesyon yo ki gen menm nimewo a nan Seksyon 1 an. Louvri liv tès ou a nan Seksyon 1, li esplikasyon yo, epi kòmanse travay. Lè a kòmanse kounyeya. Bòn chans.

Aprè 30 minit, siveyan w lan pral di:



Ou gen 35 minit ki rete nan seksyon sa a.

Aprè 60 minit, siveyan w lan pral di:



Ou gen 5 minit ki rete nan seksyon sa a.

Aprè egzakteman 65 minit, siveyan w lan pral di:




Sispann travay epi depoze kreyon w. Fèmen fèy repons ou an epi mete l anndan devan liv tès ou an. Fèmen liv tès ou an, epi kite l sou biwo ou an. Kounyeya n ap fè yon ti kanpe pou nou pran yon ti poz 10 minit.

Ou pa dwe itilize telefòn oswa nenpòt lòt aparèy elektwonik pandan poz oswa nenpòt lòt poz. Si w te pote yon ti goute, ou ka manje l kote yo mete pou moun manje a sèlman. Pa ale okenn lòt kote pase kote yo ba w la, koulwa a, oswa twalèt la. Pa pale nan koulwa a oswa diskite kesyon yo avèk okenn moun. Panse ak moun ki nan lòt sal yo.

Nou pral kòmanse fè tès la ankò nan egzakteman 10 minit.


Lè tout moun pare, siveyan w lan pral di:

-  Yon fwa nou kòmanse, nou pral gen 35 minit pou travay nan Seksyon 2, Tès Ekriti ak Lang. Si w fini anvan lè a rive, ou ka verifye travay ou nan seksyon sa a, men ou pa dwe ale nan okenn lòt seksyon. Tanpri mete kalkilatriis ou an atè anba biwo w lan; ou p ap bezwen l pou seksyon sa a.

Kenbe fèy repons ou an ak liv tèss ou an plat sou biwo w lan.

Kounye a chèche Seksyon 2 nan fèy repons ou an. Asire w ou make repons ou yo nan espas ki gen nimewo ki koresponn ak kesyon ki gen menm nimewo a nan Seksyon 2 a. Louvri liv tèss ou an nan Seksyon 2 a, li esplikasyon yo, epi kòmanse travay. Lè a kòmanse kounyeya.


Aprè 15 minit, siveyan w lan pral di:

-  Ou gen 20 minit ki rete nan seksyon sa a.

Aprè 30 minit, siveyan w lan pral di:

-  Ou gen 5 minit ki rete nan seksyon sa a.

Aprè egzakteman 35 minit, siveyan w lan pral di:

-  Sispann travay epi depoze kreyon w.

Mete fèy repons ou an nan paj ki nan liv tèss ou an kote ou te kanpe travay la. Fèmen liv tèss ou an.

2.8.1 Eksplikasyon yo pou Seksyon 2 nan Liv Tèss la



Sa ki anba a se yon tradiksyon eksplikasyon ou te jwenn nan kòmansman Seksyon 2 nan liv tèss ou a.

35 minit, 44 KESYON (LÈ ESTANDA)

Ale nan Seksyon 2 nan fèy repons ou an pou reponn kesyon ki nan seksyon sa a.

EKSPLIKASYON

Chak pasaj ki anba a gen yon kantite kesyon ki vin avèk li. Pou kèk kesyon, ou pral konsidere ki jan pasaj la ta ka revize pou amelyore ekspresyon lide yo. Pou lòt kesyon yo, ou pral konsidere ki jan pasaj la ta ka modifiye pou korije erè nan estrikti fraz, itilizasyon, oswa ponktiyasyon. Yon pasaj oswa yon kesyon ka gen youn oswa plis grafik ki mache avèk li (tankou yon tab oswa graf) ou pral konsidere pandan w ap pran desizyon pou revize epi modifiye yo.

Kèk kesyon pral voye w nan yon pòsyon ki soulinye nan yon pasaj. Lòt kesyon yo pral voye w nan yon pati nan yon pasaj oswa mande w pou panse sou tout pasaj la.

Aprè ou fin li chak pasaj, chwazi repons pou chak kesyon ki pi sanble li ka amelyore ak efikasite kalite jan pasaj la ekri oswa ki fè pasaj la konfòm ak konvansyon estanda Anglè ekri. Anpil kesyon gen ladan yo yon opsyon "NO CHANGE" (PA CHANJE). Chwazi opsyon sa a si w panse pi bon chwa a se kite pòsyon ki enpòtan nan pasaj la jan l ye a.

2.9.2 Eksplikasyon pou Seksyon 3 Liv Tès la



Sa ki anba a se yon tradiksyon eksplikasyon ou te jwenn nan kòmansman Seksyon 3 nan liv tès ou an.

25 MINIT, 20 KESYON (TAN ESTANDA)

Ale nan seksyon 3 nan fèy repons ou an pou reponn kesyon ki nan seksyon sa a.

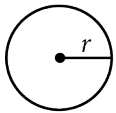
EKSPLIKASYON

Pou kesyon 1-15, rezoud chak pwoblèm, chwazi repons ki pi bon nan chwa yo te bay la, epi ranpli ti wonn ki koresponn nan sou fèy repons lan. **Pou kesyon 16-20**, rezoud pwoblèm nan epi antre repons ou an nan griy la sou fèy repons lan. Tanpri, al gade nan eksplikasyon yo anvan kesyon 16 la sou kijan pou antre repons ou yo nan griy la. Ou ka itilize nenpòt espas ki vid nan ti liv tès ou an kòm bouyon.

NÒT

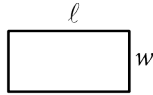
1. Yo **pa pèmèt** ou itilize kalkilatris.
2. Tout varyab ak ekspresyon ki itilize yo reprezante nonm reyèl sof si nou endike yon lòt bagay.
3. Desen yo bay nan tès sa a trase sou echèl sof si nou endike yon lòt bagay.
4. Tout desen yo fèt sou yon plan sòf si nou endike yon lòt bagay.
5. Sòf si yo bay lòt enfòmasyon, domèn nan yon fonksyon f se seri tout chif reyèl x kote ki $f(x)$ se yon chif reyèl.

REFERANS

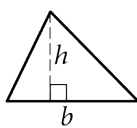


$$A = \pi r^2$$

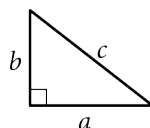
$$C = 2\pi r$$



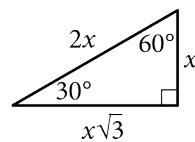
$$A = \ell w$$



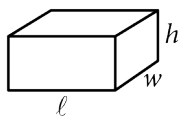
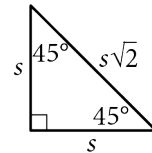
$$A = \frac{1}{2}bh$$



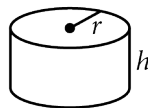
$$c^2 = a^2 + b^2$$



Triyang Rektang Espesyal



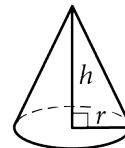
$$V = \ell wh$$



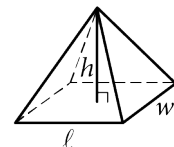
$$V = \pi r^2 h$$



$$V = \frac{4}{3}\pi r^3$$



$$V = \frac{1}{3}\pi r^2 h$$



$$V = \frac{1}{3}\ell wh$$

Kantite degre ak nan yon sèk se 360.

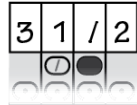
Kantite radyan yon ak nan yon sèk se 2π .

Sòm mezi ang yon triyang an degre se 180 degre.

EKSPLIKASYON

Pou kesyon 16-20, rezoud pwoblèm nan epi antre repons ou an nan griy la, jan sa dekri anba a, sou fèy repons lan.

1. Menm si sa pa obligatwa, yo sijere w ekri repons ou an nan kare ki anlè tèt kolòn yo pou ede w byen ranpli ti wonn yo. Ou pral resevwa kredi sèlman si ti wonn yo byen ranpli.
2. Pa make plis pase yon sèl wonn nan nenpòt ki kolòn.
3. Pa gen kesyon ki gen repons negatif.
4. Kèk pwoblèm ka gen plis pase yon repons ki kòrèk. Nan ka sa yo, chwazi sèlman yon sèl repons nan griy la.



5. **Nonm miks** tankou $3\frac{1}{2}$ Mixed numbers dwe rantre nan griy la tankou 3.5 oswa $\frac{7}{2}$. (Si antre nan griy la, li pral entèprete tankou se $\frac{31}{2}$, olye $3\frac{1}{2}$.)

6. **Repons desimal:** Si w jwenn yon repons desimal ki gen plis chif pase griy la ka pran, li ka swa awondi oswa koupe, men li dwe ranpli tout griy la.

Repons: $\frac{7}{12}$

Ekri repons la nan bwat yo. →

7	/	1	2
⊖	⊕	⊖	⊕
0	0	0	0
1	1	1	1
2	2	2	2
3	3	3	3
4	4	4	4
5	5	5	5
6	6	6	6
7	7	7	7
8	8	8	8
9	9	9	9

← Fraksyon

Mete rezilta a nan griy la.

Repons: 2.5

	2	.	5
⊖	⊕	⊖	⊕
0	0	0	0
1	1	1	1
2	2	2	2
3	3	3	3
4	4	4	4
5	5	5	5
6	6	6	6
7	7	7	7
8	8	8	8
9	9	9	9

← Pwen desimal

Bon fason pou mete $\frac{2}{3}$ nan griy la $\frac{2}{3}$ se:

	2	/	3
⊖	⊕	⊖	⊕
0	0	0	0
1	1	1	1
2	2	2	2
3	3	3	3
4	4	4	4
5	5	5	5
6	6	6	6
7	7	7	7
8	8	8	8

.	6	6	6
⊖	⊕	⊖	⊕
0	0	0	0
1	1	1	1
2	2	2	2
3	3	3	3
4	4	4	4
5	5	5	5
6	6	6	6
7	7	7	7
8	8	8	8

.	6	6	7
⊖	⊕	⊖	⊕
0	0	0	0
1	1	1	1
2	2	2	2
3	3	3	3
4	4	4	4
5	5	5	5
6	6	6	6
7	7	7	7
8	8	8	8

Repons: 201 - kèlkeswa repons la kòrèk

	2	0	1
⊖	⊕	⊖	⊕
0	0	0	0
1	1	1	1
2	2	2	2
3	3	3	3

2	0	1	
⊖	⊕	⊖	⊕
0	0	0	0
1	1	1	1
2	2	2	2
3	3	3	3

NÒT:
Ou ka kòmanse repons ou yo nan nenpòt kolòn, depi gen plas. Kolòn ou pa bezwen yo ta dwe rete vid.

3 Tèks Estanda SAT a Tès Matematik - Kalkilatis ak Redaksyon SAT

3.1 Seksyon 4—Tès Matematik – Kalkilatis



Tan estanda pou Seksyon 4 la se **55 minit**. Si w ap fè tès la ak yon aranjman ki apwouve, tan limit ak pòz ou yo ka diferan. Tanpri koute ak anpil atansyon anons siveyan w lan ap li a.

Yon tradiksyon eksplikasyon yo pou liv tès la parèt touswit apre eksplikasyon tradwi yo fin li.

Lè tout elèv yo pare, siveyan w lan pral di:



Yon fwa nou kòmanse, ou pral gen 55 minit pou travay nan Seksyon 4 la, Tès Matematik ak Kalkilatis.

Ou itilize yon kalkilatis pou seksyon sa a. Tanpri mete kalkilatis ou deyò epi mete l nan mitan biwo ou an.

Lè w ap itilize yon kalkilatis, swiv enstriksyon sa yo:

- Kenbe l plat sou biwo w lan oswa kenbe l pou lòt elèv pa ka wè travay ou.
- Pa pataje oswa boukante kalkilatis ou.
- Si w te pote yon kalkilatis de rezèv oswa batri derezèv, kite yo atè a anba biwo w lan.
- Si kalkilatis ou an gen pwoblèm epi ou gen batri oswa yon kalkilatis de rezèv, leve men w. Mwen pral wè si sa ou pote derezèv la akseptab. Si w pa gen de rezèv, kontinye tès la. Tout kesyon matematik yo kapab reponn san yon kalkilatis.

Eksplikasyon sou kijan pou mete repons ou an pou kesyon ki make "Student-Produced Responses" (Repons Elèv Bay) nan liv tès ou an. Repons pou kesyon sa yo kapab kout, men pa pi long, pase 4 karaktè. Asire w ou make repons ou yo nan espas yo ki nimewote a ki koresponn ak kesyon yo ki gen menm nimewo a nan Seksyon 4 la.

Si w fini anvan lè a rive, ou ka verifye travay ou nan seksyon sa a, men ou pa dwe ale nan okenn lòt seksyon.

Kounyeya, ouvri liv tès ou an epi mete fèy repons ou an deyò. Kenbe fèy repons ou an ak liv tès ou an plat sou biwo w lan. Chèche Seksyon 4 nan fèy repons ou yo. Ale nan Seksyon 4 nan liv tès ou an, li eksplikasyon yo, epi kòmanse travay. Lè a kòmanse kounyeya.

Aprè 25 minit, siveyan w lan pral di:



Ou gen 30 minit ki rete nan seksyon sa a.

Aprè 50 minit, siveyan w lan pral di:



Ou gen 5 minit ki rete nan seksyon sa a.

Aprè egzakteman 55 minit lan, siveyan w lan pral di:



Sispann travay epi depoze kreyon w. Fèmen liv tès la ak fèy repons lan. Mete fèy repons ou an akote liv tès ou an.

Après, siveyan w lan pral di:

- Anvan mwen ranmase materyèl tès yo, tanpri retounen fèy repons ou an (oswa tounen nan paj 16 si w ap itilize yon fèy repons an gwo blòk) epi verifye ke w te ranpli nan kòd fòmilè a nan seksyon A a. Kòd fòmilè sa a rekòmande pou yo kapab bay tès ou an yon nòt. Verifye ke w te ranpli seksyon B-E a tou. Tanpri leve men w si w bezwen èd pou fin ranpli nenpòt seksyon.

3.1.1 Pandan Pòz la

Si w ap pran SAT la san Redaksyon, siveyan w lan pral sote pou ale nan "When Testing is Finished" (Après Tès la Fini).

Après w fin ranmase ak konte liv tès yo, siveyan w lan pral di:

- Mete kalkilatris ou an anba biwo w lan. N ap pran yon poz pou detann nou pou 2 minit. Ou pa ka kite sal la oswa diskite kesyon tès la.

Nan fen pòz la, siveyan w lan pral di:

- Tanpri pran plas ou.

3.1.2 Eksplikasyon yo pou Seksyon 4 Liv Tès la



Sa ki pi ba a se yon tradiksyon eksplikasyon yo te bay nan kòmansman an nan Seksyon 4 nan liv tès ou an.

55 MINIT, 38 KESYON (TAN ESTANDA)

Ale nan seksyon 4 nan fèy repons ou pou reponn kesyon ki nan seksyon sa a.

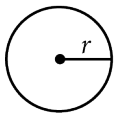
EKSPLIKASYON

Pou kesyon 1-30, rezoud chak pwoblèm, chwazi repons ki pi bon nan chwa yo bay la, epi ranpli ti wonn ki koresponn yo sou fèy repons lan. **Pou kesyon 31-38**, rezoud pwoblèm lan epi antre repons ou nan griy la sou fèy repons lan. Tanpri ale nan eksplikasyon yo anvan kesyon 22 sou fason pou mete repons ou yo nan griy la. Ou ka itilize nenpòt espas ki vid nan ti liv tès ou an kòm bouyon.

NÒT

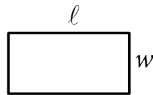
1. Ou **kapab** itilize yon kalkilatris.
2. Tout varyab ak ekspresyon ki itilize yo reprezante nonm reyèl sof si nou endike yon lòt bagay.
3. Desen yo bay nan tès sa a trase sou echèl sof si nou endike yon lòt bagay.
4. Tout desen yo fèt sou yon plan sòf si nou endike yon lòt bagay.
5. Sòf si nou endike yon lòt bagay, domèn yon fonksyon f se ansanm tout nonm reyèl yo x kote $f(x)$ se yon nonm reyèl.

REFERANS

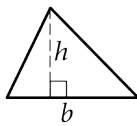


$$A = \pi r^2$$

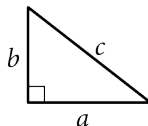
$$C = 2\pi r$$



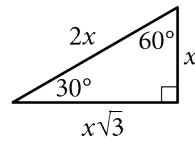
$$A = \ell w$$



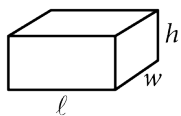
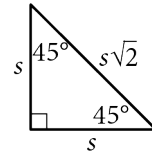
$$A = \frac{1}{2}bh$$



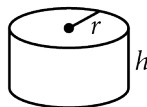
$$c^2 = a^2 + b^2$$



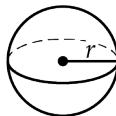
Triyang Rektang Espesyal



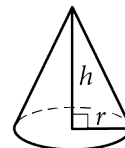
$$V = \ell wh$$



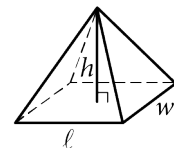
$$V = \pi r^2 h$$



$$V = \frac{4}{3}\pi r^3$$



$$V = \frac{1}{3}\pi r^2 h$$



$$V = \frac{1}{3}\ell wh$$

Kantite degre ak nan yon sèk se 360.

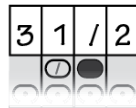
Kantite radyan ak nan yon sèk se 2π .

Sòm mezi ang yon triyang an degre se 180 degre.

EKSPLIKASYON

Pou kesyon 31-38, rezoud pwoblèm nan epi antre repons ou an nan griy la, jan yo dekri sa pi ba a, sou fèy repons lan.

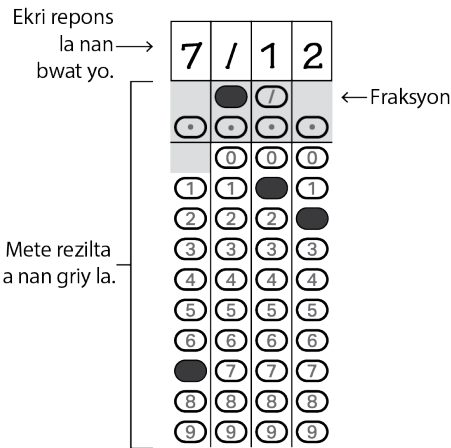
1. Menm si sa pa obligatwa, yo sijere w ekri repons ou an nan kare yo ki anlè tèt kolòn yo pou ede w byen ranpli ti wonn yo. Ou pral resevwa kredi sèlman si ti wonn yo byen ranpli.
2. Pa make plis pase yon sèl wonn nan nenpòt ki kolòn.
3. Pa gen kesyon ki gen repons negatif.
4. Kèk pwoblèm ka gen plis pase yon repons ki kòrèk. Nan ka sa yo, chwazi sèlman yon sèl repons nan griy la.



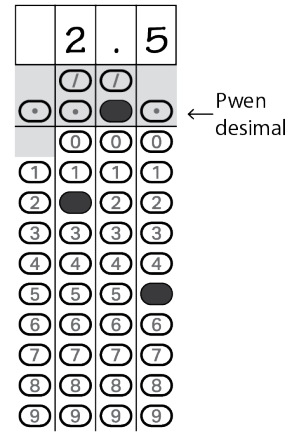
5. **Nonm miks** tankou $3\frac{1}{2}$ Mixed numbers dwe rantre nan griy la tankou 3.5 oswa $\frac{7}{2}$. (Si antre nan griy la, li pral entèprete tankou se $\frac{31}{2}$, olye $3\frac{1}{2}$.)

6. **Repons desimal:** Si w jwenn yon repons desimal ki gen plis chif pase griy la ka pran, li ka swa awondi oswa koupe, men li dwe ranpli tout griy la.

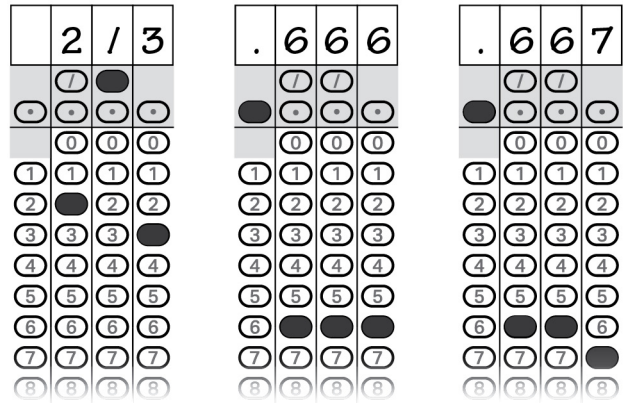
Repons: $\frac{7}{12}$



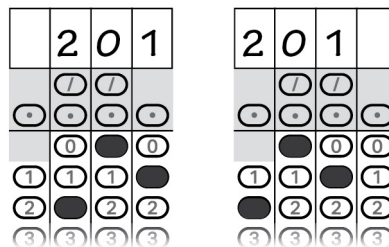
Repons: 2.5



Bon fason pou mete $\frac{2}{3}$ nan griy la $\frac{2}{3}$ se:



Repons: 201 - kèlkeswa repons la kòrèk



NÒT:
Ou ka kòmanse repons ou yo nan nenpòt kolòn, depi gen plas. Kolòn ou pa bezwen yo ta dwe rete vid.

3.2 Redaksyon SAT



Tan estanda pou Redaksyon SAT la se **50 minit**. Si w ap fè tès la ak yon aranjman ki apwouve, tan limit ak pòz ou yo ka diferan. Tanpri koute ak anpil atansyon anons siveyan w lan ap li a.

Yon tradiksyon deklarasyon sou itilizasyon redaksyon w lan (sou fèy repons lan) ak eksplikasyon pou liv Redaksyon an parèt apre eksplikasyon tradwi ki bay aloral yo.

Pou tout elèv yo, siveyan w lan pral di:



Kounyeya mwen pral bay nou chak yon liv redaksyon. Pa louvri liv Redaksyon an jiskaske mwen di nou fè sa.

Après siveyan w lan pral di:



Lè w jwenn liv Redaksyon w lan, vire l epi ekri siyati w, prenon w, ak dezyèm prenon w lan, si w gen youn. Après a ekri nimewo kòd lekòl sa a____, non lekòl la__, ak nimewo sal sa a (oswa non) _____.

Après, siveyan w lan pral di:



Kounyeya, louvwi fèy repons ou an nan paj 6. Si w ap itilize yon fèy repons an gwo blòk, louvri l nan paj 30 la. Sou do liv Redaksyon w lan, chèche Kòd Redaksyon an. Kopye Kòd Redaksyon w lan nan seksyon an sou fèy repons ou an egzakteman jan li parèt sou do liv Redaksyon w lan epi ranpli nan wonn ki koresponn nan. Seksyon sa a dwe byen ranpli, oswa w p ap resevwa nòt pou redaksyon w lan.

Kite fèy repons ou an louvri nan paj sa a, epi pran yon ti moman pou li deklarasyon sou itilizasyon redaksyon w lan; lè sa a, deside si wi ou non w ap make ti wonn nan (oswa kare a) Lè w fin li l, tanpri leve tèt ou.

Lè tout elèv gen yon Liv Redaksyon, siveyan w lan pral di:




Yon fwa nou kòmanse, ou pral gen 50 minit pou travay sou Redaksyon SAT la. Ou ka pran nòt epi planifye redaksyon w l lan sou Paj Planifikasyon ki pa gen liy nan, men yo p ap ba w nòt pou anyen ou ekri nan paj la. Lè w pare, ou pral bezwen kòmanse ekri redaksyon w lan nan premye paj ki gen liy nan, ki di "Begin Your Essay Here" (Kòmanse Redaksyon W lan La). Ou dwe ekri redaksyon w lan sou paj fèy repons ki apwopriye yo epi nan liy ki make yo. Pa kontinye ekri apre kote ki ekri "STOP" (Kanpe) la sou dènye liy nan paj la, paske tout sa ki ekri apre pati sa a pap resevwa nòt. Ou pa otorize pou gen okenn paj an plis. Ou dwe ekri redaksyon w lan avèk yon kreyon Nimewo 2. Si w pa itilize yon kreyon Nimewo 2, redaksyon w lan ap parèt vid. Si w kite redaksyon an vid, ou pral resevwa yon nòt zewo pou redaksyon an.

Après siveyan w lan pral di:




Li eksplikasyon sou kouvèti liv Redaksyon w lan, epi louvwi liv Redaksyon w lan epi kòmanse travay. Lè a kòmanse kounyeya.


Aprè 25 minit yo pase, siveyan w lan pral di:

-  Ou gen 25 minit ki rete nan seksyon sa a.


Aprè 45 minit, sipèvizè w lan pral di:

-  Ou gen 5 minit ki rete nan seksyon sa a.

Aprè egzakteman 50 minit, siveyan w lan pral di:

-  Sispann travay epi depoze kreyon w. Fèmen fèy repons ou an ak liv Redaksyon w lan. Mete fèy repons ou an akote liv Redaksyon w lan.

Pou tout elèv yo, siveyan w lan pral di:

-  Konpliman - ou fèk fini tè s la! Tanpri chita san fè bri pandan m ap ranmase epi konte liv tè s yo.

3.2.1 Eksplikasyon pou Liv Tès la



Sa ki pi ba a se yon tradiksyon enstriksyon ki sou kouvèti a devan liv Redaksyon w lan.

EKSPLIKASYON

Redaksyon an ba w yon opòtinite pou montre ki jan ou kapab li epi konprann yon pasaj ak efikasite epi ekri yon redaksyon pou analize pasaj la. Nan redaksyon w lan, ou ta dwe demontre ke w te li pasaj la ak anpil atansyon, prezante yon analiz klè ak lojik, epi sèvi ak yon langaj ak presizyon.

Ou dwe ekri redaksyon w sou liy yo bay nan ti liv repons ou an; Eksepte pou paj Planifikasyon nan ti liv repons lan, ou pap resevwa okenn lòt papye pou ekri. Ou pral gen ase espas si w ekri sou chak liy, evite kite espas twò laj, epi kenbe ekriti w lan nan yon gwo sè rezonab. Sonje ke moun ki pa abitye ak ekriti w lan pral li sa w ekri a. Eseye ekri oswa ekri ak lèt detache pou lektè yo kapab li sa w te ekri yo.

Ou gen 50 minit pou li pasaj la epi ekri yon redaksyon pou reponn ak sa yo bay anndan ti liv sa a.


LIV TÈS SA A PA DWE SOTI SAL LA. YO ENTÈDI REPWODIKSYON OSWA UTILIZASYON KÈLKESWA PATI NAN LIV TÈS SA A SAN OTORIZASYON.

RAPÈL

- Pa ekri redaksyon w lan nan ti liv sa a. Se sèlman sa w ekri sou paj ki gen liy nan ti liv repons ou an yo pral evalye.
- Yo p ap evalye yon redaksyon ki pa rete nan sijè a.


3.3 Lès Tès La Fini

Pou tout elèv yo, siveyan w lan pral di:

-  Kounyeya tande enfòmasyon enpòtan sa a. Si w vle anile nòt ou an anvan ou deplase, mande m yon dokiman ki rele Request to Cancel Test Scores (Demann pou Anile Nòt Tès la), ou dwe ranpli l anvan w kite sal la. Pou anile nòt ou an pita, ou dwe enfòme College Board (Konsèy Inivèsite) la pa alekri nan dènye delè 11:59 p.m. Lè Zòn Lès sou 4yèm jou nan semèn nan apati jounen jodi a.

Voye demann anilasyon an pa lapòs oswa pa faks nan demen. Ou pa ka anile nòt ou yo ak yon mesaj imel oswa yon kout fil nan telefòn.

Pou tout elèv yo, siveyan w lan pral di:


-  Si w toujou gen enfòmasyon nontès (nontest information) pou ranpli sou fèy repons ou an, enkli nenpòt chanjman ou fè nan seksyon 14 la, kote ou kapab chwazi ki inivèsite oswa pwogram bousdetid ou vle resevwa nòt ou yo, tanpri louvri fèy repons ou an nan paj 2 (oswa nan paj 5 pou yon fèy repons an gwo blòk. Chita byen kalm epi pa ekri anyen sou fèy repons ou an pandan m ap voye lòt elèv yo ale. Nan kèk minit m ap ede w ranpli fèy repons ou an.

3.4 Ranpli Fèy Repons yo




Si w te ranpli enfòmasyon pèsònèl ou yo sou fèy repons ou an, kite fèy repons ou an fèmen. Siveyan w lan pral sote dirèkteman nan Ramasaj Fèy Repons yo pou pran fèy repons ou an. Oswa, rete chita kalm pandan y ap voye lòt etidyan yo ale.


Pou tout elèv yo, siveyan w lan pral di:

-  Swiv ti liv *Enstriksyon Fèy Repons Elèv* ou an pandan m ap li enstriksyon yo pou ou.

Pou seksyon 9-13, siveyan w lan pral di:

-  Ale nan paj 2 a (oswa paj 4 nan fèy repons an gwo blòk la), epi mete adrès ou an nan seksyon 9-12 la. Kite seksyon 13 la vid. Leve men w si w gen nenpòt kesyon. Leve tèt ou lè w fini.

Pou seksyon 14 la, siveyan w lan pral di:

-  Jwenn seksyon 14 nan paj 2 fèy repons ou an (paj 5 fèy repons an gwo blòk la). Lè w fè SAT la kòm yon pati nan SAT pandan yon Jounen lekòl, ou gen dwa pou voye nòt ou yo - gratis - bay yon kantite ki se kat inivèsite oswa pwogram. Ou pa oblije fini seksyon sa a. Kolèj ak inivèsite yo toujou anvi jwenn nòt elèv yo, menm si w pa pare pou aplike.

Jwenn Lis Kòd Rapò Nòt la nan *Student Answer Sheet Instructions (Fèy Enstriksyon Etidyan an)*. Itilize lis sa a pou jwenn nimewo 4 chif lekòl oswa pwogram bousdetid kote ou vle voye nòt ou yo a. Kolèj ak inivèsite Etazini yo an premye nan lòd pa eta, epi pa non nan lòd alfabetik. Enstitisyon ki nan teritwa Etazini yo vini touswit, apres a enstitisyon entènasyonal yo ap vini. Lis final nan dokiman sa a montre pwogram bousdetid ki mansyone pa eta oswa pa peyi, nan lòd alfabetik.

Pou chak kote ou vle voye nòt ou yo, kopye kat chif yo nan bwat yo, epi ranpli ti wonn ki koresponn yo (si w ap itilize fèy repons an gwo blòk la, ekri chif yo byen klè nan fason w kapab). Fè m konnen si w genyen kesyon.

Leve tèt ou lè w fini.

Après, siveyan w lan pral di:

- Si w pa genyen lòt enfòmasyon pou mete nan fèy repons ou an, fèmen *Fèy Enstriksyon Etidyan an* ak fèy repons ou an, epi mete fèy repons lan fas anlè sou biwo w lan. M ap ede lòt etidyan yo kòmanse ranpli rès fèy kesyon an, epi pandan y ap travay, m ap voye nenpòt moun ki fini tès la ale.

Si w te deja ranpli seksyon 15-38 yo sou fèy repons ou an, ale nan Ramasaj Fèy Repons lan epi tann siveyan w lan li pwochen ekriti yo pou etidyan yo.

Pou seksyon 15 lan, siveyan w lan pral di:

- Ale nan paj 3 (oswa rete nan paj 5 si w ap itilize yon fèy repons an gwo blòk). Seksyon 15 lan mande si w ta renmen patisipe nan Student Search Service (Sèvis Rechèch Elèv). Sèvis sa a ka ede w konekte ak opòtinite yo. Di "Wi" pou sèvis sa a pèmèt pwogram bousdetid kolèj, ak lòt òganizasyon voye enfòmasyon sou opòtinite edikasyonèl ak finansye yo ofri. Kolèj ak inivèsite ak bousdetid ak lòt pwogram edikasyonèl ki mande sa pral resevwa enfòmasyon ou te founi sou fèy repons lan, men yo p ap resevwa nòt reyèl tès ou yo oswa nimewo telefòn ou. Gen plis enfòmasyon konsènan Sèvis Rechèch Elèv la nan *Enstriksyon sou Fèy Repons Elèv* ou an. Si w pa reponn epi ou te deja fè chwa pou patisipe nan sèvis sa a, College Board la ap kontinye bay enfòmasyon w yo. Tanpri fè chwa w.

Pou seksyon 16 la, siveyan w lan pral di:

- Si ou ta renmen resevwa enfòmasyon College Board la ap voye pa imèl, ki gen ladan l enfòmasyon sou nòt ou lè yo vin disponib sou entènèt, ekri adrès imèl ou an epi ranpli ti wonn ki koresponn nan bwat 16 la. Sa nan paj 6 a si w ap itilize yon fèy repons an gwo blòk. Endike nan tèt seksyon an si wi ou non adrès imèl sa a se pou ou oswa adrès yon paran oswa yon titè legal. Si w bay pwòp adrès imèl ou (pa imèl paran oswa titè legal) epi w dakò pou patisipe nan Sèvis Rechèch Elèv la nan seksyon 15 lan, ou ka jwenn enfòmasyon sou kolèj yo voye nan adrès imèl ou an.

Pou tout elèv yo, pou seksyon 17 la, siveyan w lan pral di:

- Seksyon 17 la mande nimewo telefòn selilè Etazini w lan. Se sèlman nimewo telefòn selilè Etazini yo aksepte. Tanpri revize dokiman mwenn te ba w la sou Mobile Opt-In Policies (Règleman Mobile Opt-In) nan anvan w deside si pou bay nimewo w. W ap kapab ale ak dokiman sa a lakay ou pou referans nan apre. Lè w bay nimewo ou, ou dakò pou resevwa tèks mesaj College Board la ap voye konsènan SAT, pou patisipe nan sondaj rechèch yo, epi pou resevwa enfòmasyon gratis sou sèvis planifikasyon pou kolèj la. Y ap aplike pri estanda pou tèks mesaj. Ou ka refize nenpòt ki lè. College Board la p ap pataje nimewo telefòn ou bay lòt òganizasyon.

Seksyon sa a pa obligatwa. Si w dakò ak tèm sa yo, antre nimewo telefòn ou epi ranpli ti wonn ki koresponn yo. Tanpri leve tèt ou lè w fini.

Lè tout moun pare, siveyan w lan pral di:

- Kounyeya nou pral ranpli rès kesyon nontès yo (nontest questions), ki mande plis enfòmasyon sou ou, nivo fòmasyon w, eksperyans, ak ak nenpòt lòt aktivite ak enterè andeyò lekòl la.

